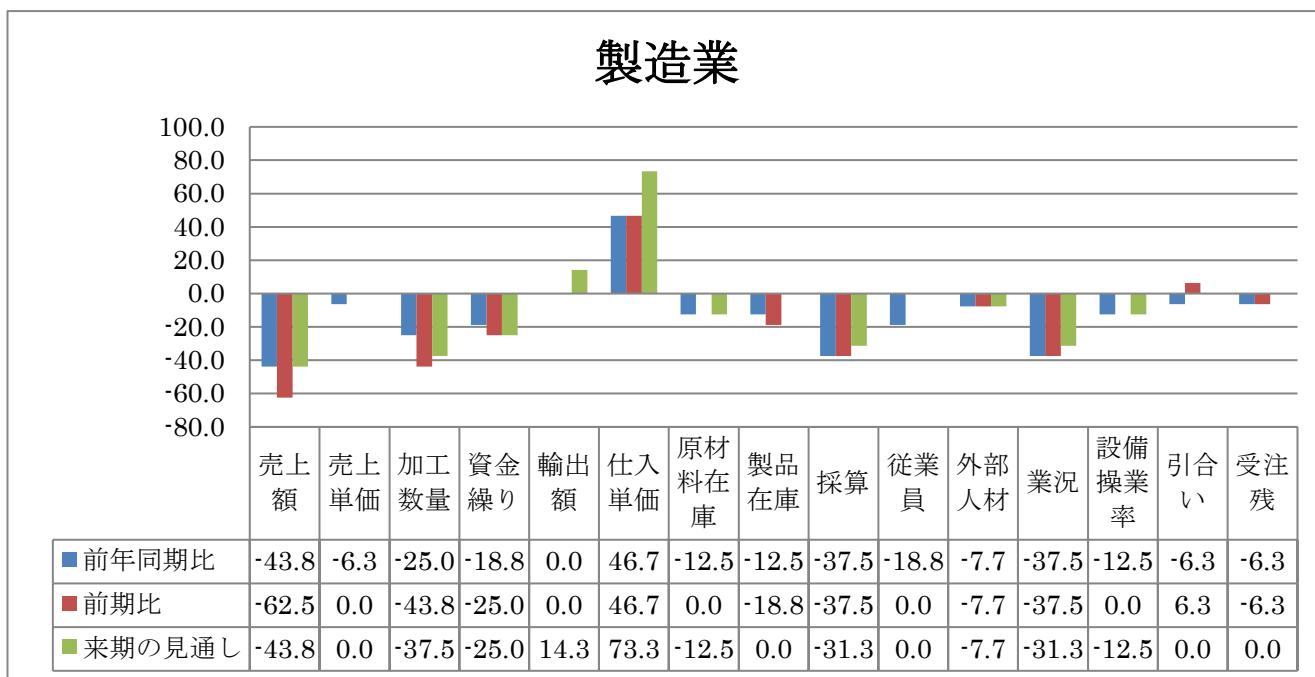
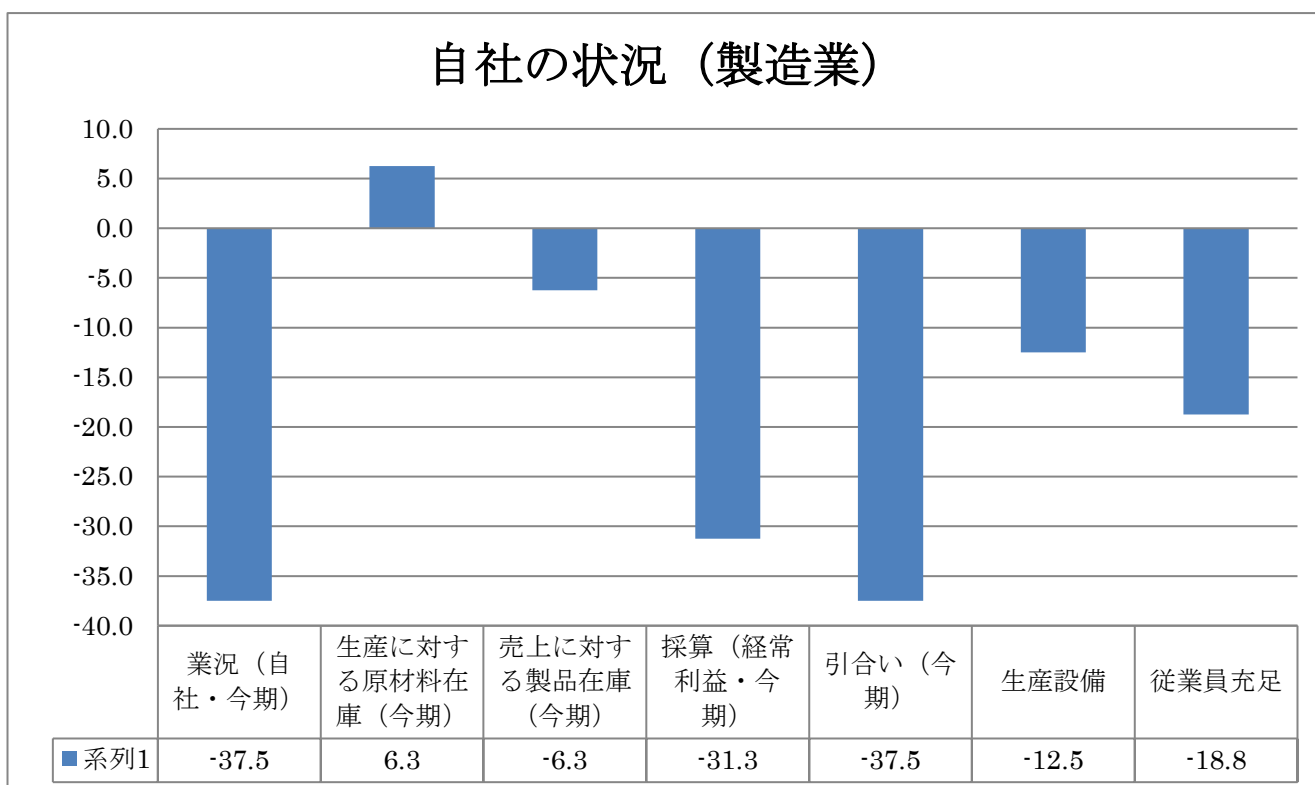


④ 製造業

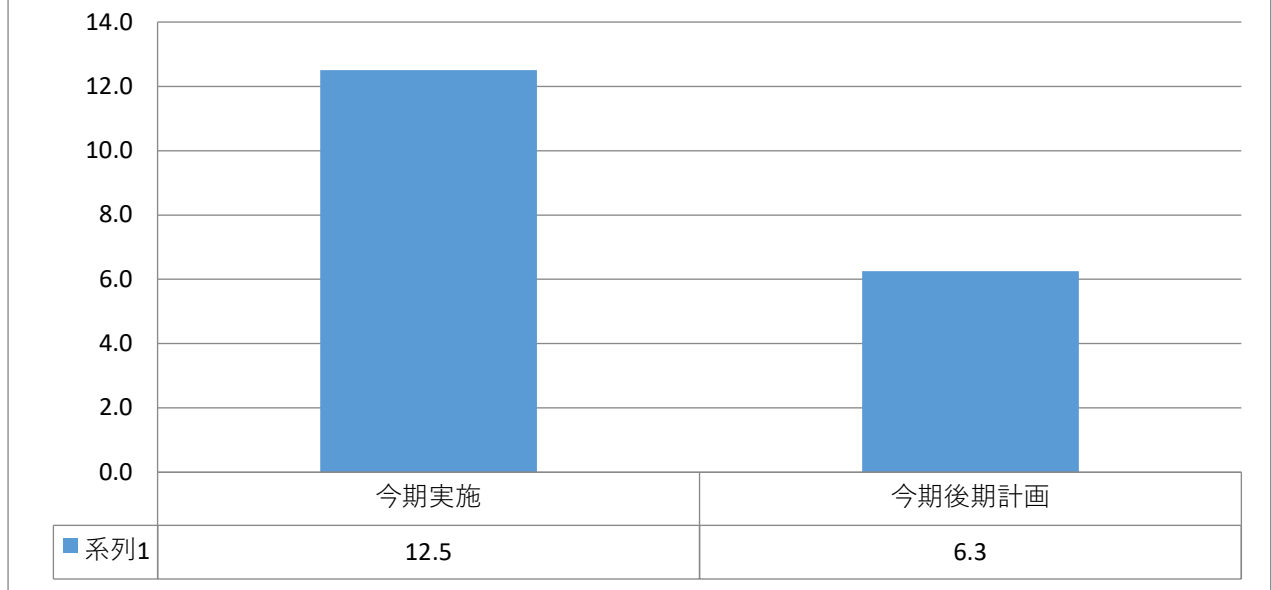


売上額、加工数量、採算、資金繰り、業況ともに前回調査より悪化。依然として他業種と比較し大きくマイナス傾向にある。



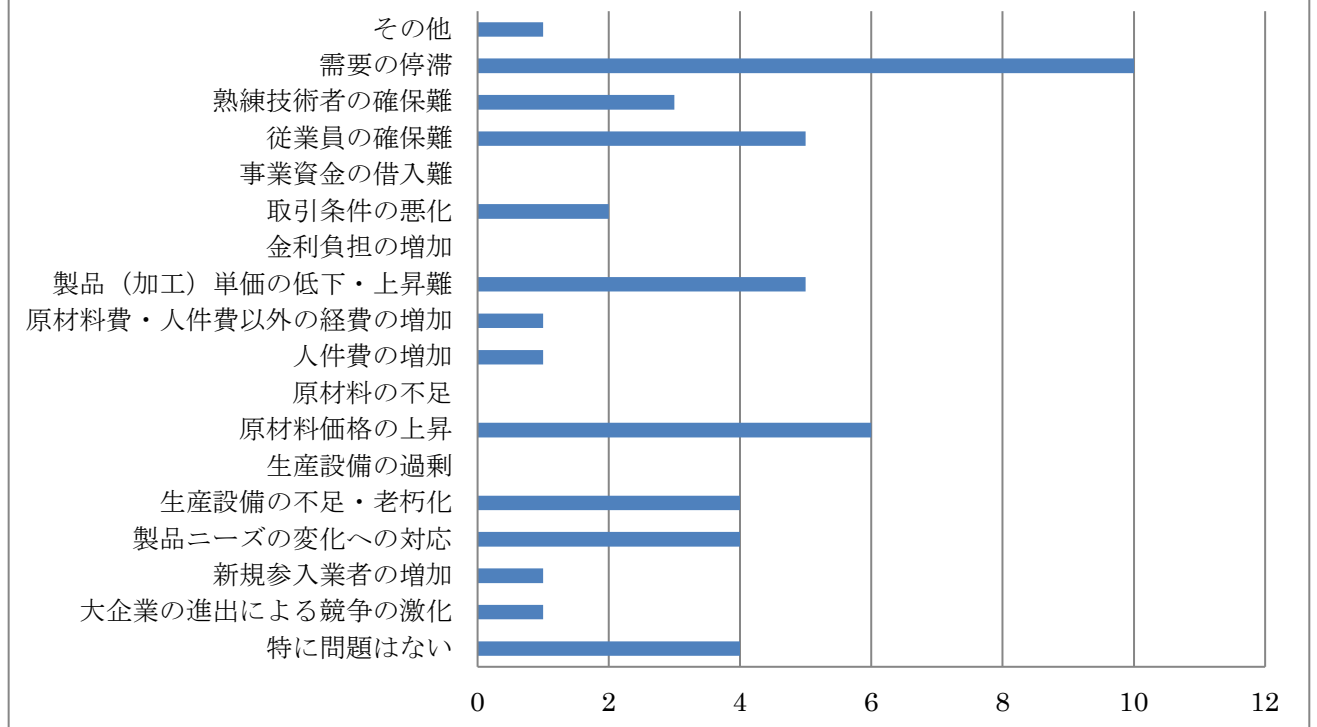
前回の調査と比較し、業況、採算がマイナスへと転じ、引き合いについてもマイナス幅が拡大した。

## 設備投資実施率（製造業）



前期と比べ、今期設備投資した事業者はプラスに転じるも着手数は計画数の半分となっている。後期の設備投資計画数は-18.7ポイントと減少している。

## 経営上の問題（製造業）



経営上の問題点の第1位は「需要の停滞」で2位に「原材料価格の上昇」が続く。