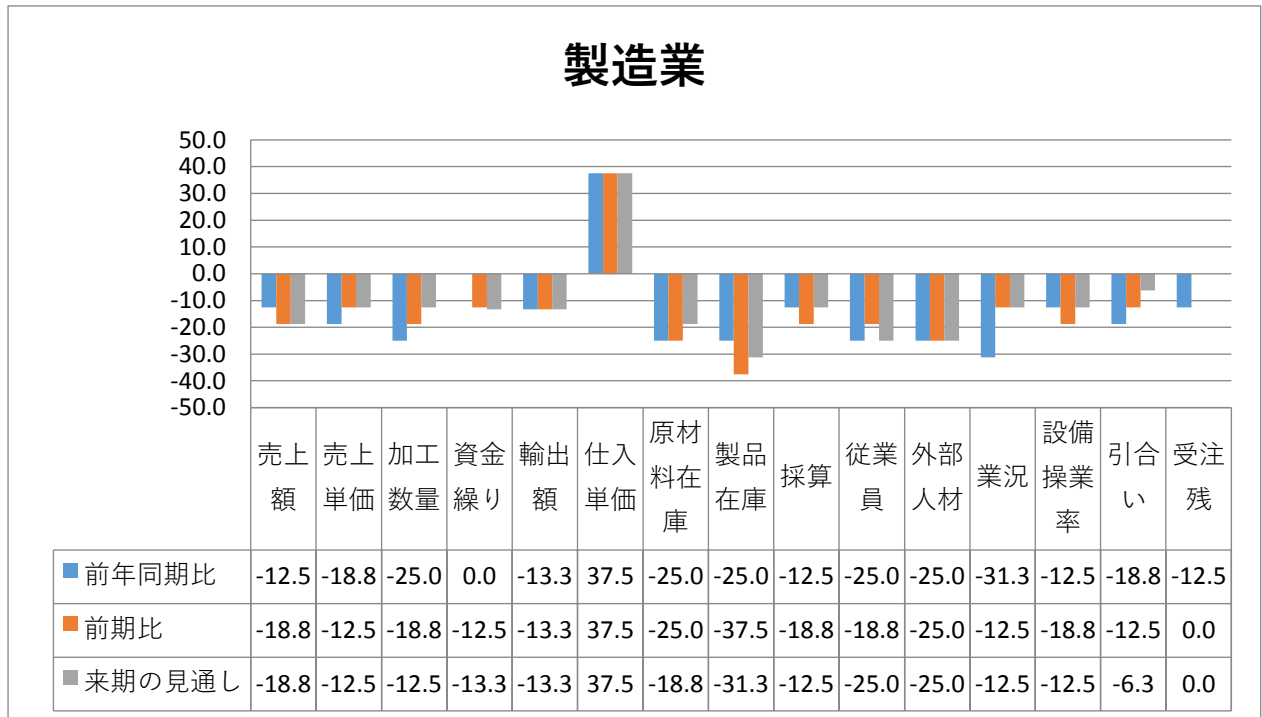
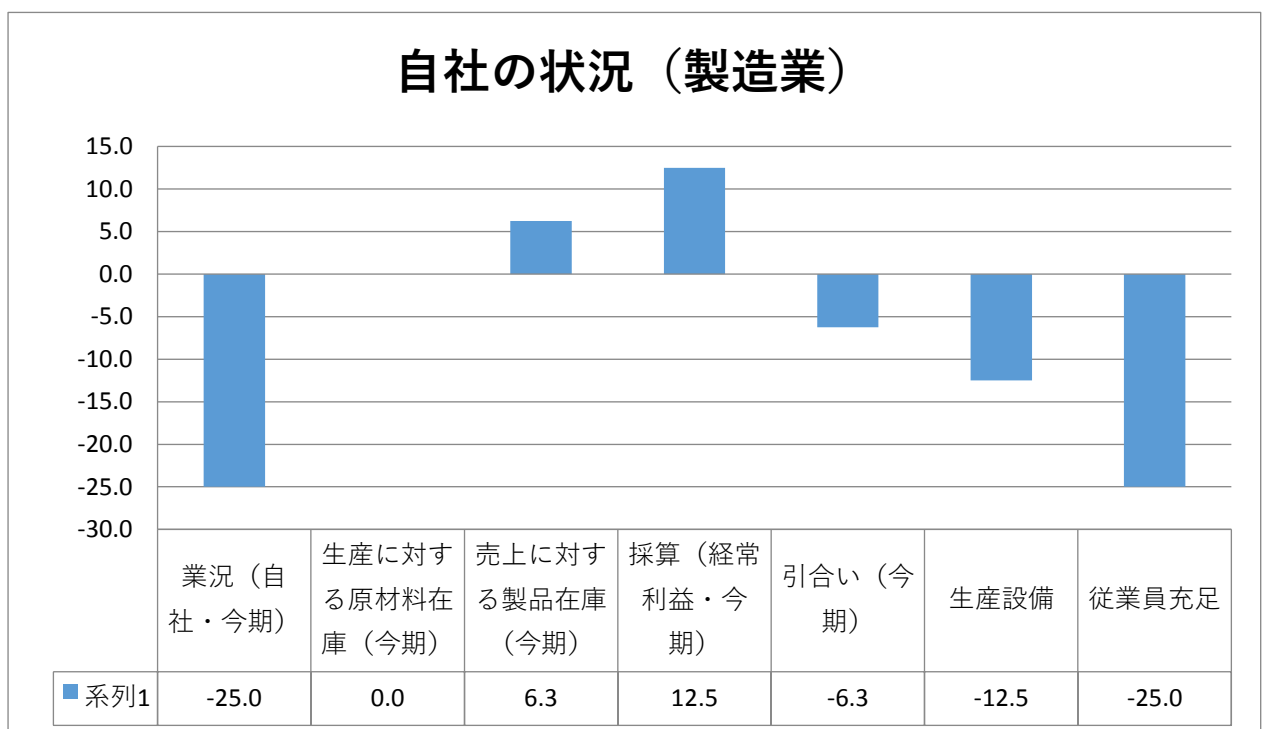


④ 製造業

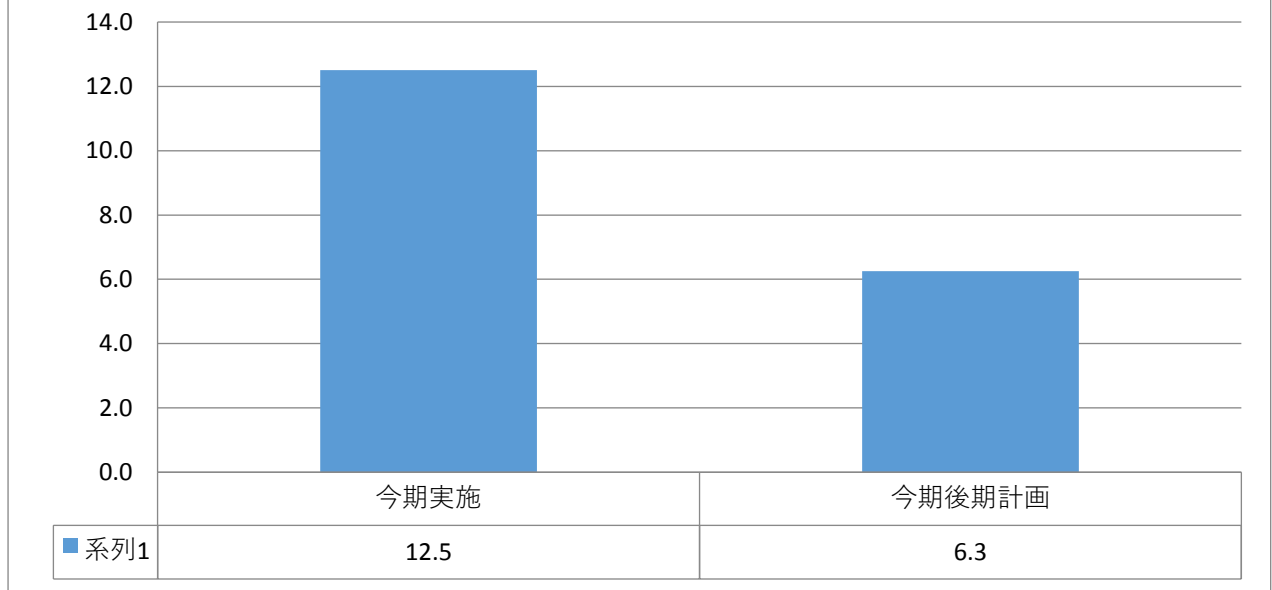


売上、採算、資金繰りともに前回調査より改善しているものの、依然として他業種と比較し大きくマイナス傾向にある。



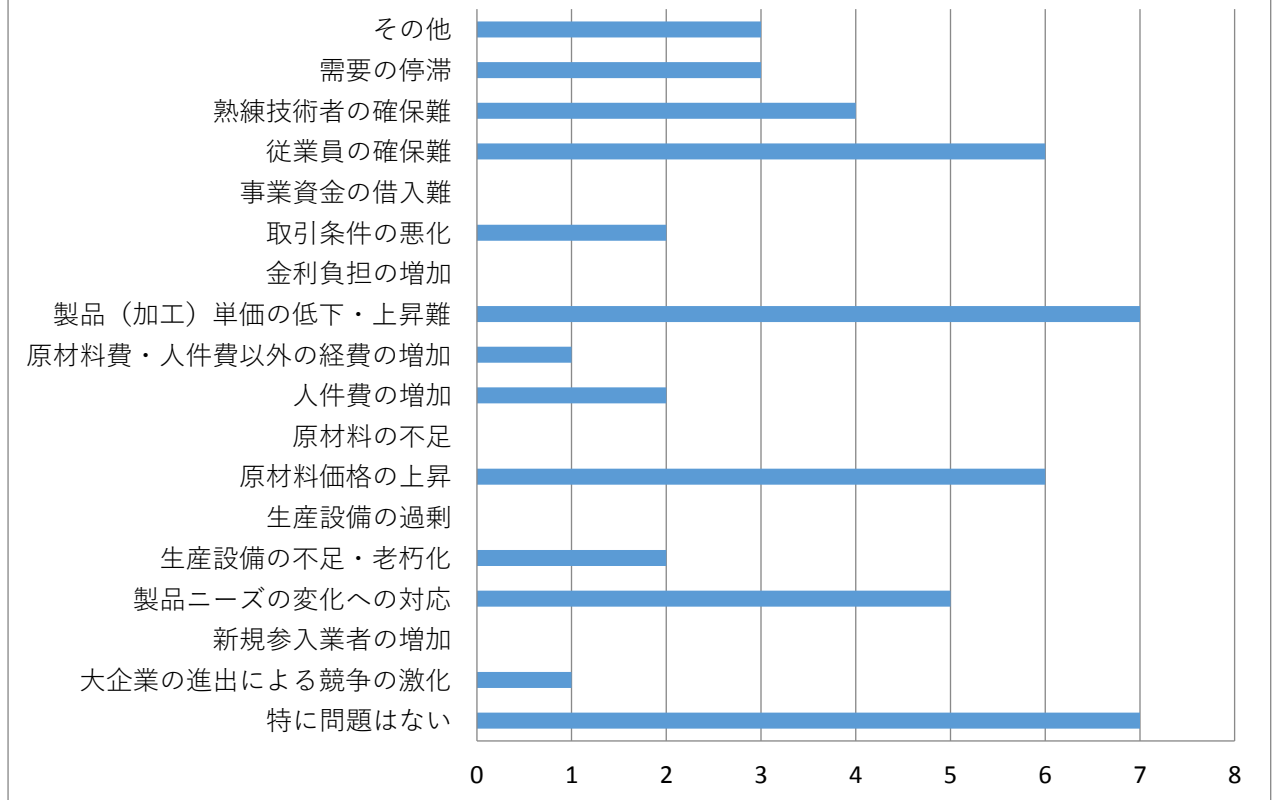
前回の調査と比較し、採算がプラスへと転じ、業況、引き合い、生産設備、従業員充足についてはマイナス幅の減少が見られる。従業員の充足もマイナス幅が縮小。

設備投資実施率（製造業）



前期と比べ、今期設備投資した事業者はプラスに転じるも着手数は計画数の半分となっている。後期の設備投資計画数は-18.7ポイントと減少している。

経営上の問題（製造業）



経営上の問題点の第1位は「製品単価の低下・上昇難」で14.3%。次に「従業員の確保難」、「原材料価格の上昇」が12.2%で続く。