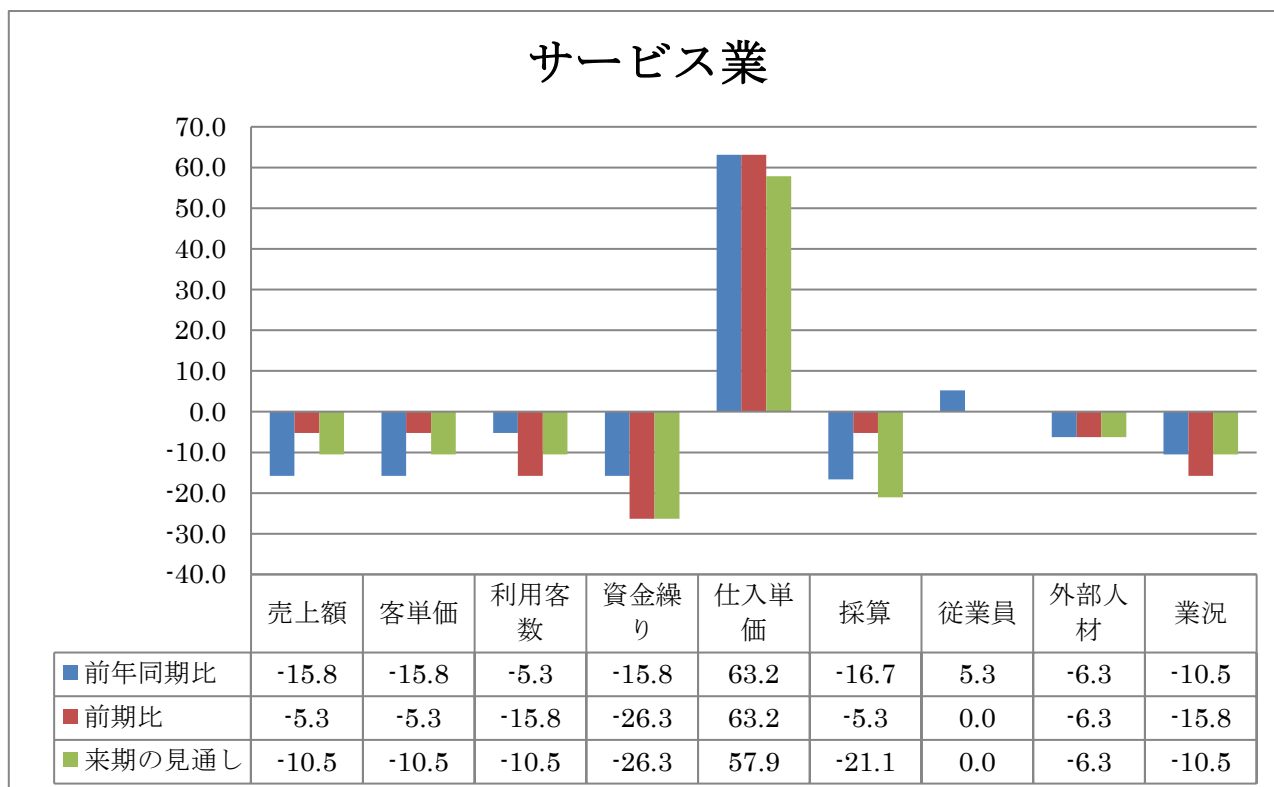
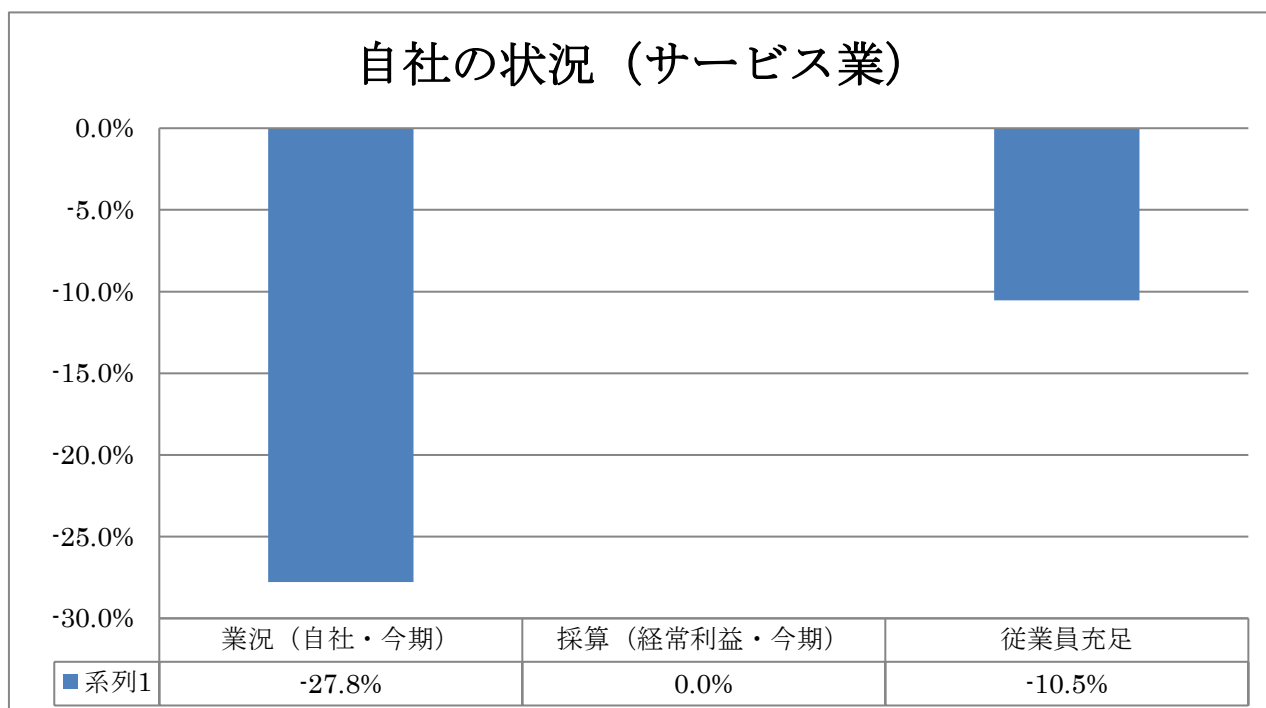


② サービス業

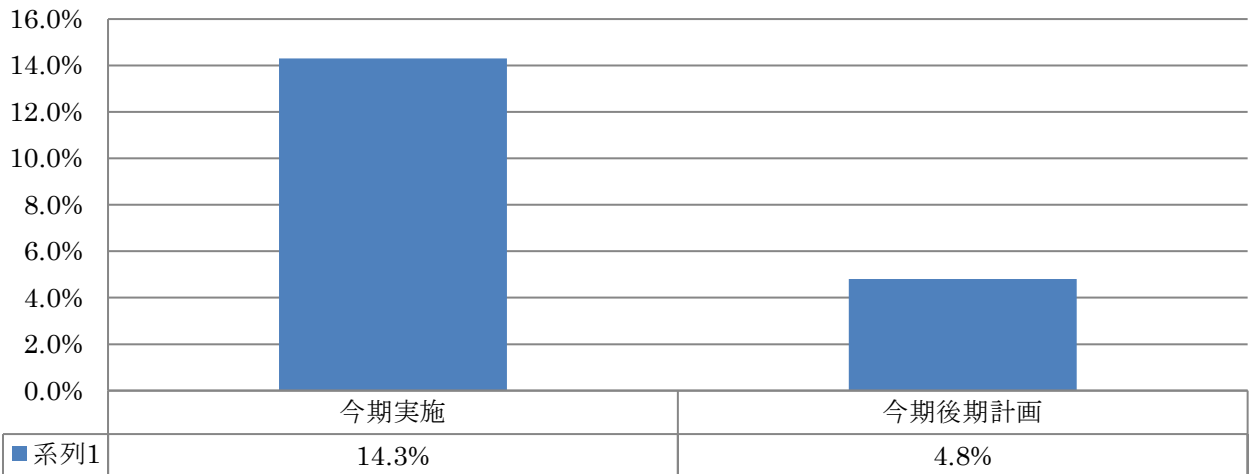


売上、資金繰り、採算、業況のマイナス幅が減少傾向にある。
仕入単価の上昇が顕著である。従業員は適正な人員の確保ができています。



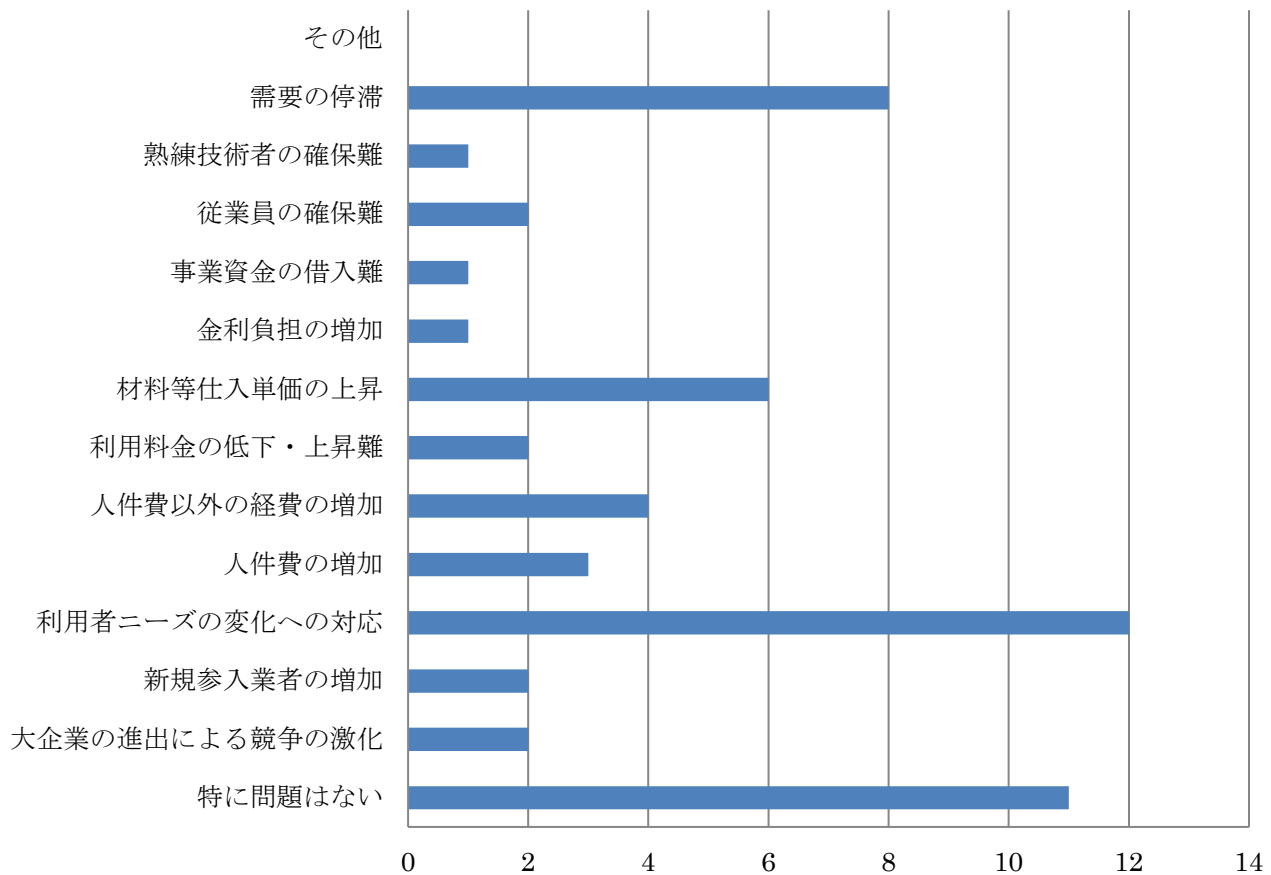
前回調査と比べ、業況は 2.2 ポイント増加、従業員充足は 4.5 ポイント増加。

設備投資実施率（サービス業）



設備投資を実施した事業者は横ばい。今後設備投資を計画している事業所は前回調査より 15.2 ポイント減少している。

経営上の問題（サービス業）



経営上の問題点 1 位は「利用者ニーズの変化への対応」、第 2 位に「需要の停滞」が続く。